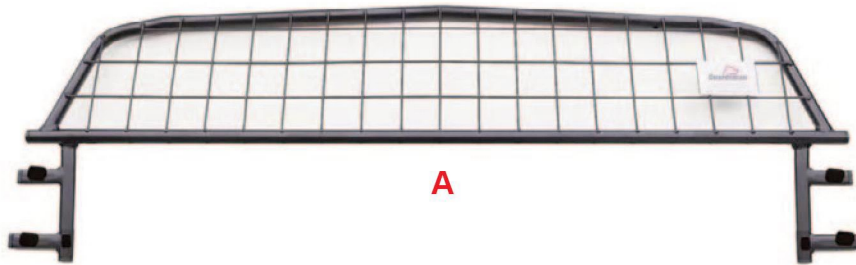




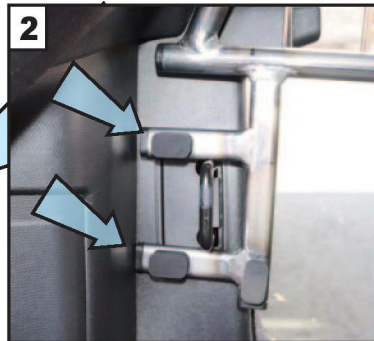
**Peugeot 2008
(2020->)**

Hundegitter
Monteringsanvisning

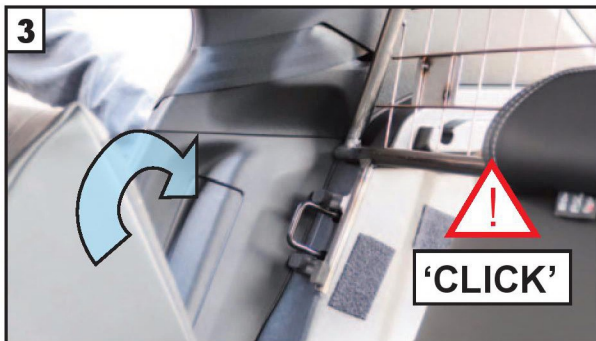


Les gjennom hele monteringsanvisningen FØR montering

1
Legg ned baksetene og sett inn hundegitteret med logo mot bakluken



2
Sjekk at plasseringen blir riktig (se bildet)



3
Sett opp baksetene og dytt fast, slik at setene låses

